

1) Να γράψετε τις λέξεις «Επεξεργαστής κειμένου» με τους παρακάτω τρόπους:

- Γραμματοσειρά **Arial** μέγεθος **14**
- Γραμματοσειρά **comic San MS** μέγεθος **12**
- Γραμματοσειρά **Times New Roman** μέγεθος **16**

2) Να γράψετε τις λέξεις «Ηλεκτρονικός υπολογιστής» με τους παρακάτω τρόπους:

- Γραμματοσειρά **comic San MS** μέγεθος **12** και έντονα γράμματα
- Γραμματοσειρά **Arial** μέγεθος **12** και υπογράμμιση
- Γραμματοσειρά **Arial** μέγεθος **14** και πλάγια, έντονη γραφή

3) Να φτιάξετε το παρακάτω κείμενο χρησιμοποιώντας τις επιλογές τις στοίχισης.

5<sup>ο</sup> Γυμνάσιο Αμαρουσίου

Μαρούσι \_\_\_/\_\_\_/2014

Πίνακας Καθηγητών

4) Να γράψετε τα χρώματα κόκκινο, μπλε, πράσινο με αντίστοιχο χρώμα

Κόκκινο

Μπλε

Πράσινο

5) Να γράψετε την παρακάτω φράση:

Δώστε ιδιαίτερη προσοχή στην **ορθογραφία** των λέξεων.

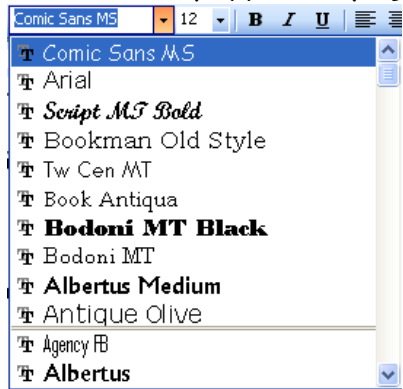
6) Γράψτε τους παρακάτω μαθηματικούς συμβολισμούς:

$x^5$ ,  $y^{16}$ ,  $a_i$ ,  $b_2$ ,  $(x+y)^3$

7) Να γράψετε την παρακάτω λίστα:

- Μαθηματικά
- Ιστορία
- Πληροφορική
  - Word
  - Excell
  - Powerpoint

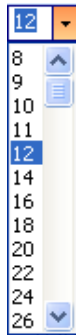
- Επιλογή γραμματοσειράς



Comic Sans MS

Κάνω κλικ εδώ για να εμφανιστούν όλες οι επιλογές

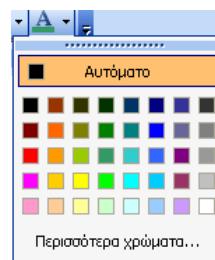
- Επιλογή μεγέθους γραμμάτων 12



Κάνω κλικ εδώ για να εμφανιστούν όλες οι επιλογές

- Έντονη γραφή **B**
- Πλάγια γραφή *I*
- Υπογράμμιση U
- Στοιχισή
  - Αριστερά
  - Κέντρο
  - Δεξιά
  - Πλήρης

- Επιλογή χρώματος γραμματοσειράς



- Επιλογή χρώματος επισήμανσης

